

日時：2013年8月4(日)
11:00～17:00



新梶原診療所 内覧会



環都市・建築計画事務所
〒150-0001 東京都渋谷区神宮前 3-11-3-101
TEL: 03-3470-0533 FAX: 03-3403-3013
WWW.kan-keikaku.com
当日連絡先: 090-6659-8499(横尾)

案内図

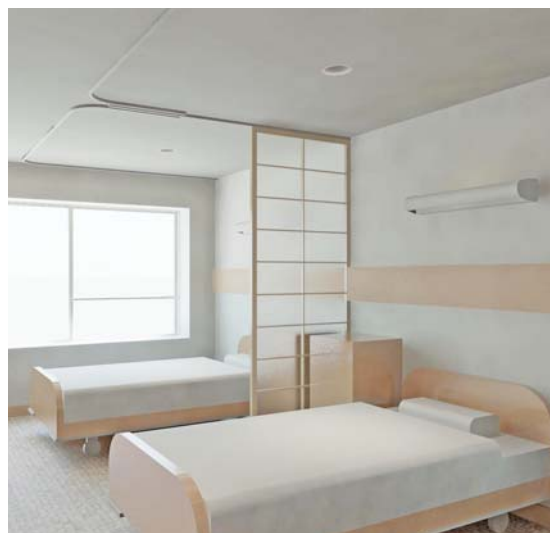


平素、大変お世話になっております。

私共、環都市・建築計画事務所が設計致しました
新梶原診療所が完成しました。

事業主及び、施工関係者の方々のご厚意により
内覧会をさせて頂く運びとなりましたので
皆様にご案内申し上げます。

大変ご多忙中とは思いますが
是非、お問い合わせの上
お越し頂ければ幸いです。



□ 新梶原診療所 | 概要

所在地：東京都北区堀船 3-29-9
用途：診療所(有床 19床)
構造：鉄骨造
規模：地上3階
敷地面積：580.61㎡
建築面積：408.37㎡
延床面積：1237.36㎡
設計：環都市・建築計画事務所
担当/横尾大輔
構造：梅沢建築構造研究所
担当/梅沢良三、上利卓也
設備：テーテンス事務所
担当/佐藤智史、勅使川原良一
施工：白石建設
担当/渡辺実